

附件

翡翠城后侧配建道路—征地红线图

面积约为12741平方米



凤凰巷路网--征地红线图

面积约为776平方米



上犹县治超站防护绿地—征地红线图

面积约为1084平方米



工业园南区三期配套设施(路网工程)一征地红线图

面积约为12071平方米



黄埠停车场—征地红线图

面积约为289平方米



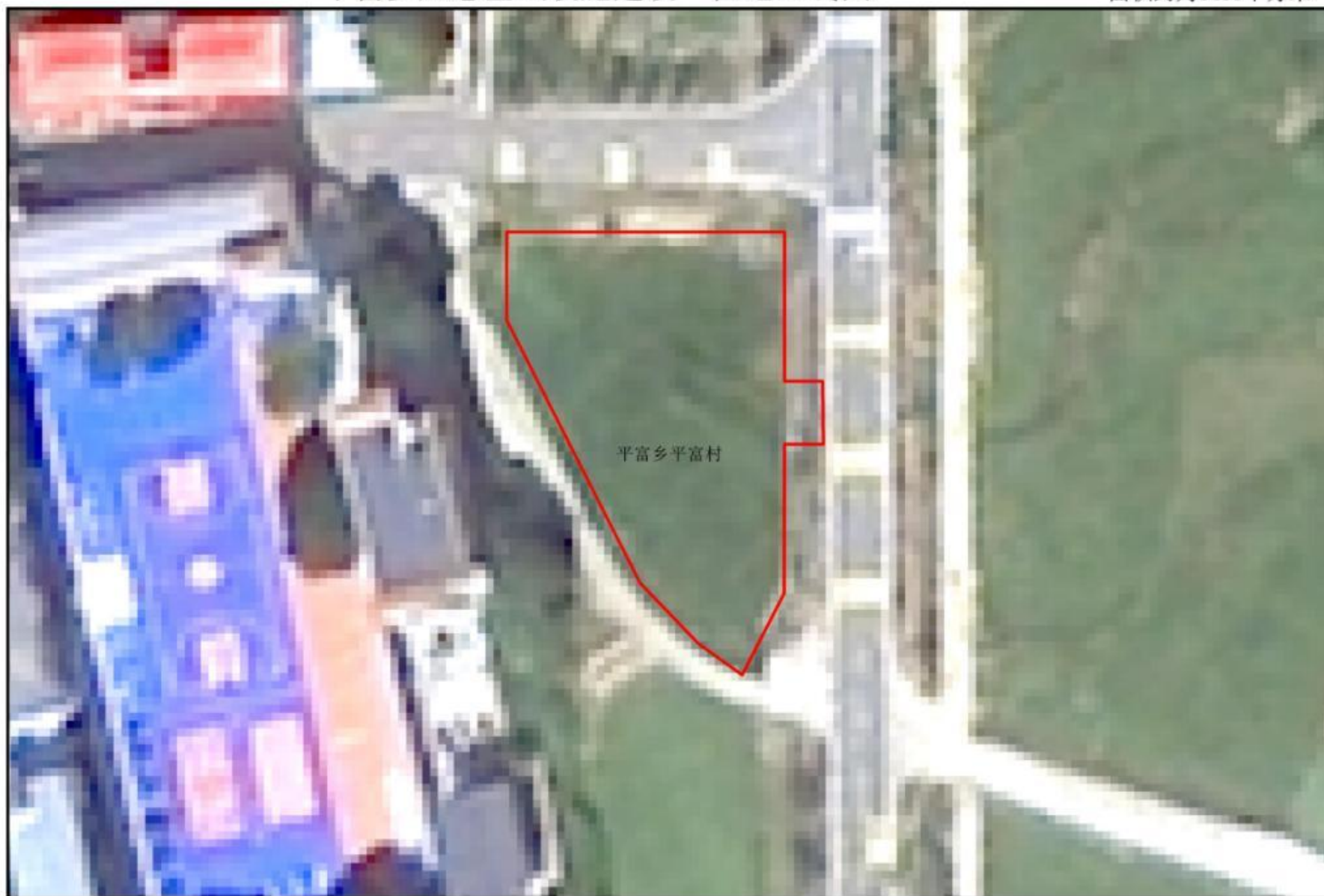
精密模具产业升级项目--征地红线图

面积约为913平方米



平富乡应急基础设施建设—征地红线图

面积约为1433平方米



营前圩镇道路改造项目—征地红线图

面积约为9609平方米



紫阳乡应急基础设施建设—征地红线图

面积约为308平方米

